



Przedsiębiorstwo Innowacyjno-Wdrożeniowe

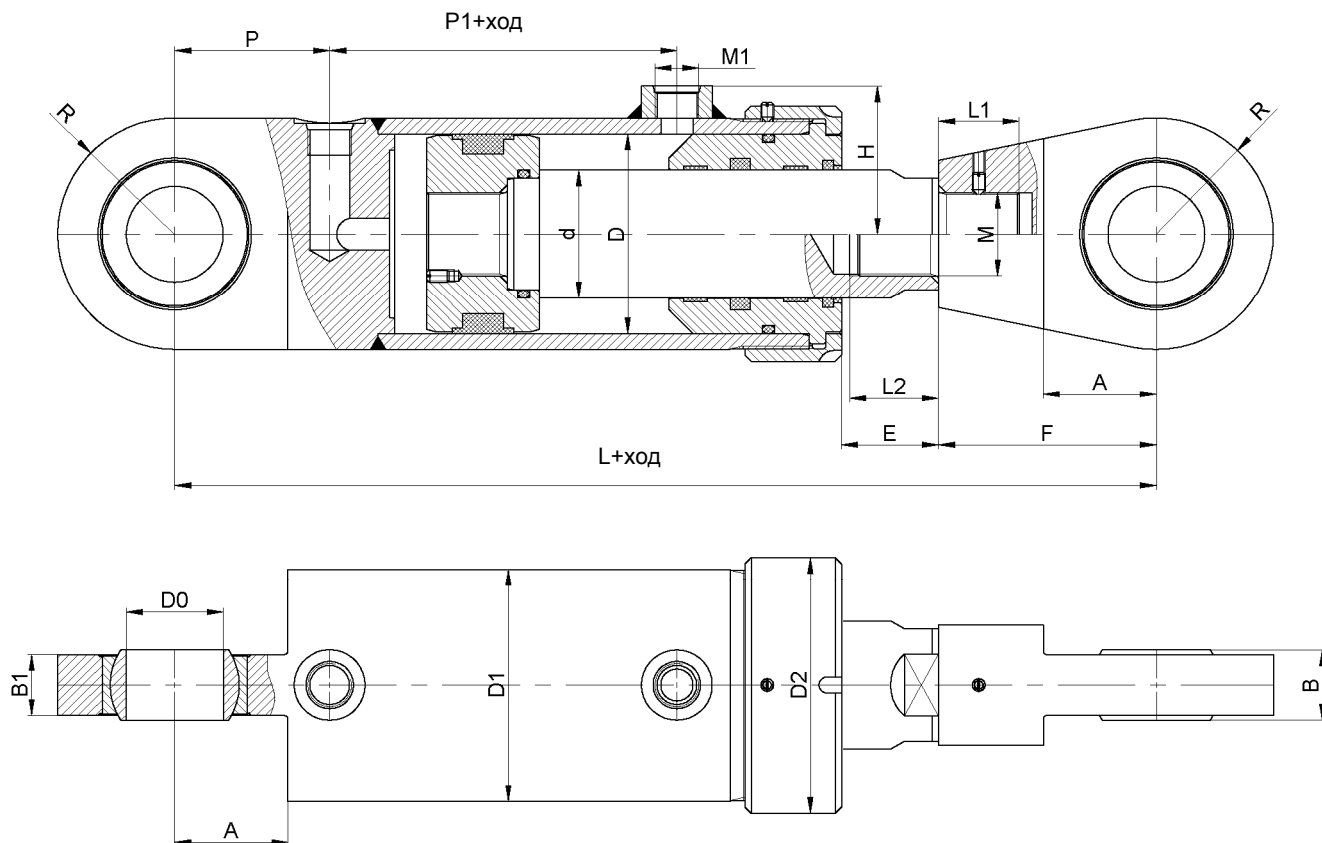
Wamet Sp. z o.o.

ul. Inwalidów 1, 85-727 Bydgoszcz, Polska

(Польша)

tel./fax 0048 52 361 61 10, e-mail: biuro@wamet.pl

Гидроцилиндр двустороннего действия СВ



1. Общая характеристика.

Поршневые гидроцилиндры двустороннего действия СВ с односторонним поршневым штоком с гибким креплением предназначены для общего применения в машинах и устройствах. Гидроцилиндры СВ характеризуются жесткой, прочной и простой конструкцией, которая гарантирует безотказную и продолжительную работу в тяжелых условиях.

2. Рабочие характеристики:

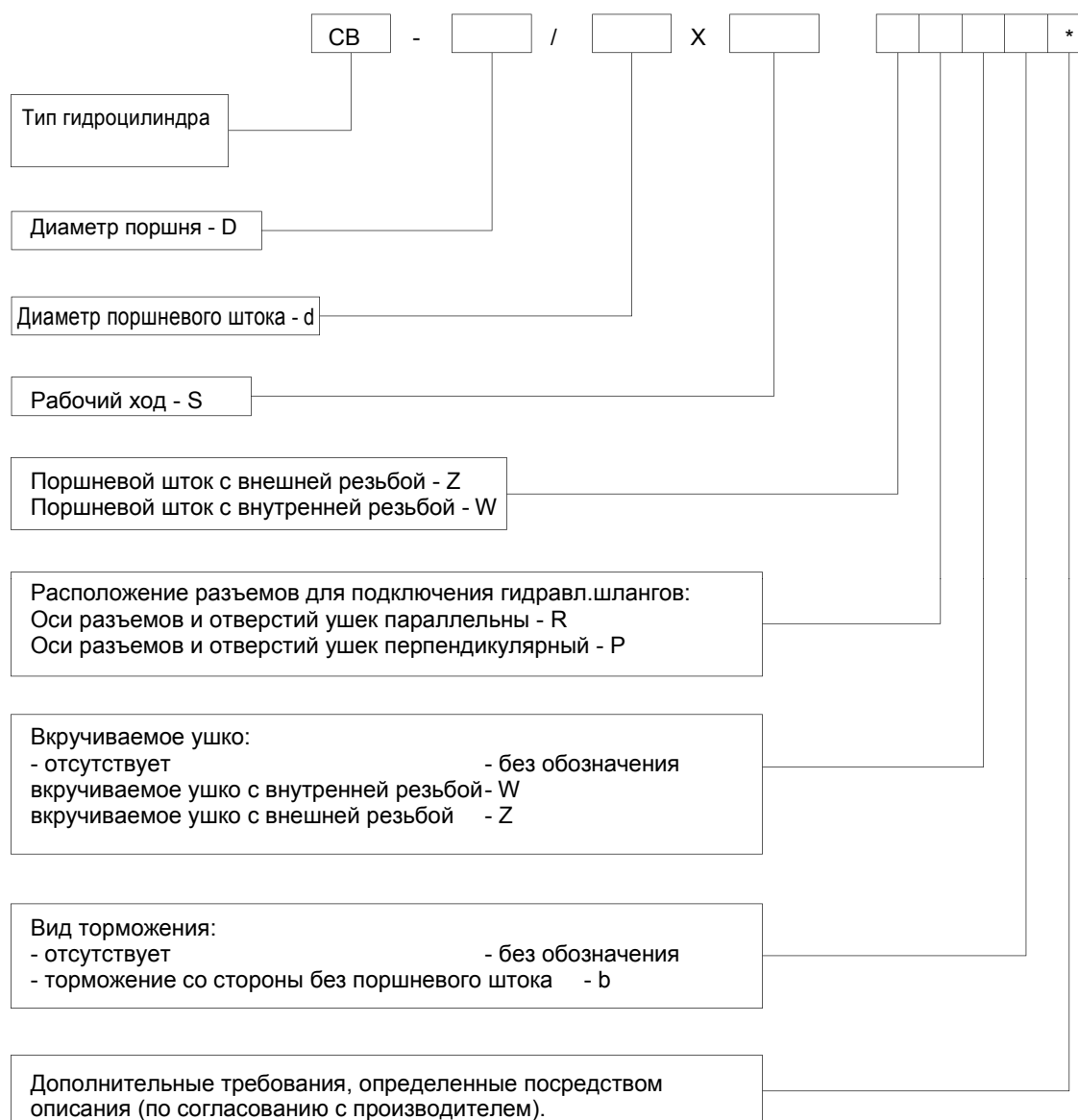
- а) номинальное давление: 25 [МПа];
- б) диапазон рабочих температур: -25 - +80 [°C];
- в) рабочая жидкость: гидравлическое масло, например, HL-46;
- г) вязкость рабочей жидкости: (2,8 - 380) сSt;
- д) номинальная точность фильтрации масла: ≤ 25 [um];
- е) максимальная скорость поршневого штока: 0,6 [м/с];
- ж) диапазон диаметров поршневого штока: 25 – 280 [мм];
- з) КПД: 0,95;
- и) рабочий ход: по согласованию, в зависимости от потребностей и диаметра цилиндра;
- к) соединительные резьбовые гнезда согласно ISO 6149 или ISO 1179.

3. Таблица размеров:

D	d	A	B	B1	DO	D1	D2	E	F	H	L	M1	P	P1	R	M	L1	L2	Усилие подачи при 25 [МПа] [кН]	Усилие тяги при 25 [МПа] [кН]	Масса m для s=0 [кг]	Масса Δm [кг/мм]
25	12	16	9	7	10	35	40	9.5	43	33.5	183	M12x1.5	28	61.5	17.5	M10x1	19	-	12	9	1.1	0.0045
	59.5													6						0.0057		
32	18	20	10	8	12	42	50	14	50	37	205	M12x1.5	31	63.5	21	M14x1.5	21	-	20	13	1.8	0.0065
	62.5													10						0.0075		
40	22	25	16	14	20	50	58	18	53	41	228	M16x1.5	40	65	25	M16x1.5	20	22	31	21	2.5	0.0117
	28																			16		0.0136
50	28	28	20	18	25	65	71	21	60	50.5	259	M20x1.5	48	74	32.5	M22x1.5	22	25	49	33	4.4	0.0154
	32																			28		0.0169
	36																			23		0.0186
63	32	38	25	22	35	78	88	24	79	57	305	M22x1.5	57	80	39	M22x1.5	30	32	77	57	8.3	0.0193
	36																			52		0.0210
	45																			38		0.0255
80	36	45	28	24	40	95	104	28	90	67.5	359	M27x2	68	95	47.5	M27x2	35	37	125	100	15.0	0.0301
	45																			85		0.0346
	56																			64		0.0415
100	56	56	35	30	50	120	133	35	107	80	416	M27x2	80	104	60	M42x2	40	42	196	134	25.0	0.0540
	60																			125		0.0568
	70																			100		0.0649
125	70	70	44	38	60	145	165	40	135	92.5	488	M27x2	96	115	72.5	M52x2	50	55	306	210	42.5	0.0726
	80																			181		0.0818
	90																			147		0.0923
140	70	80	49	42	70	165	180	44	155	102.5	530	M27x2	104	120	82.5	M52x2	55	60	384	288	57.7	0.0875
	80																			259		0.0968
	100																			188		0.1190
160	80	90	55	47	80	190	206	44	175	115	584	M27x2	114	136	95	M60x2	65	70	502	376	83.8	0.1042
	90																			343		0.1147
	110																			265		0.1394
180	90	100	60	52	90	210	225	50	200	125	651	M27x2	124	151	105	M68x2	75	80	636	477	114.0	0.1221
	100																			439		0.1338
	125																			329		0.1685
200	100	110	70	57	100	235	255	55	222	137.5	708	M27x2	134	161	117.5	M72x3	85	90	785	589	152.0	0.1555
	110																			547		0.1685
	140																			400		0.2148
220	110	125	70	57	110	273	290	60	248	158.5	783	M33x2	152	169	136.5	M80x3	85	90	950	712	222.2	0.2357
	125																			643		0.2557
	160																			447		0.3190
250	125	140	85	72	120	298.5	324	65	268	171.3	845	M33x2	167	178	149	M90x3	90	95	1227	920	293.3	0.2604
	140																			842		0.2850
	180																			519		0.3640
280	140	155	90	72	140	355.6	390	65	308	199.8	945	M33x2	182	210	177	M100x3	110	115	1539	1154	458.5	0.4172
	160																			1036		0.4542

Вычисление общей массы $M = m + \Delta * S$

4. Обозначения гидроцилиндров СВ:

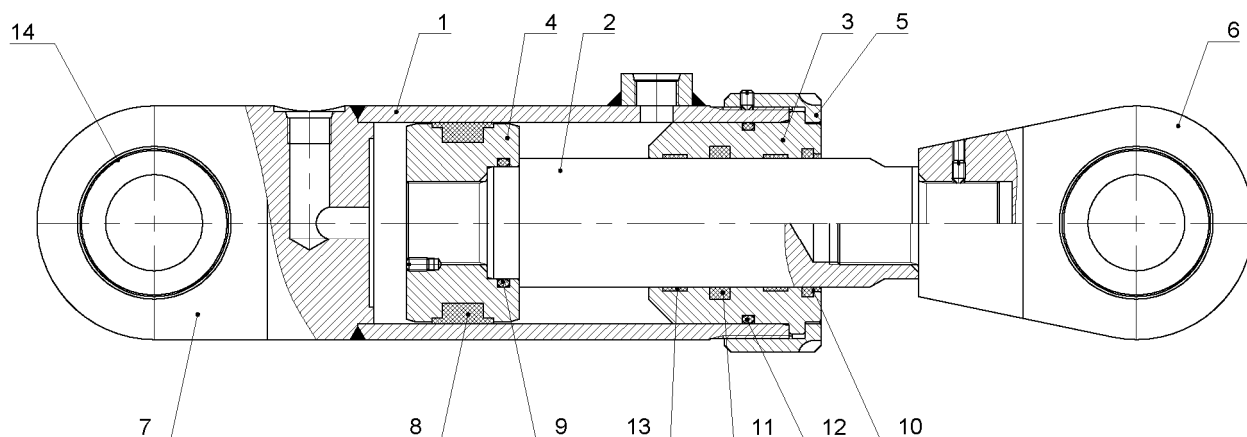


5. Способ заказа:

пример: Гидроцилиндр СВ - 125 / 80 x 400 - ZPW - G3/4

Гидроцилиндр типа СВ двустороннего действия с односторонним поршневым штоком с гибким креплением, с диаметром поршня D=125 [мм], диаметром поршневого штока d=80 [мм], рабочим ходом S=400 [мм], с внешней резьбой в поршневом штоке "Z", с расположением отверстий питания перпендикулярно оси ушка "P", с вкручиваемым ушком с внутренней резьбой "W", без торможения, с нестандартной резьбой соединительных гнезд: G3/4.

6. Перечень запчастей для гидроцилиндра СВ.



Поз.	Название элемента	Кол-во
1.	Цилиндр	1
2.	Поршневой шток (тип W или тип Z)	1
3.	Дроссельный клапан	1
4.	Поршень	1
5.	Гайка	1
6.	Вкручиваемое ушко (тип W или тип Z)	1
7.	Дно цилиндра	1
8.	Прокладка поршня	1
9.	Уплотнительное кольцо	1
10.	Маслосъемное кольцо	1
11.	Уплотнительное кольцо	1
12.	Уплотнительное кольцо	1
13.	Направляющее кольцо	2
14.	Шарнирный подшипник	2

Способ заказа:

Запчасти для гидроцилиндра СВ - 125 / 80 x 400 - ZPW

Дроссельный клапан поз. 3

Поршневой шток поз. 2

Комплект уплотнителей поз. 8,9,10,11,12,13.