

KAFAR GAŚNIENICOWY DO BARIER OCHRONNYCH Typ KB-3G TRACK PILE DRIVER KB-3G Type

PRZEZNACZENIE

Kafar gaśnicowy **KB-3G** przeznaczony jest do wbijania w grunt różnych stalowych profili, a w szczególności słupków do przydrożnych barier ochronnych. Słupki o maksymalnej długości 3,2 metra wbijane są za pomocą młotka hydraulicznego dociskanego do słupka za pomocą siłownika hydraulicznego.

Maszt kafara po którym przesuwa się młotek hydrauliczny posiada możliwość pochylania na boki (lewo-prawo) w zakresie od 0° do 15° oraz wysuwu do przodu na maksymalną odległość 1000 mm. Kafar posiada obrotową ramę nadwozia oraz gaśnicowe podwozie z napędem hydraulicznym umożliwiające samodzielny przejazd na terenie budowy. Sterowanie kafara odbywa się ze stanowiska operatora.

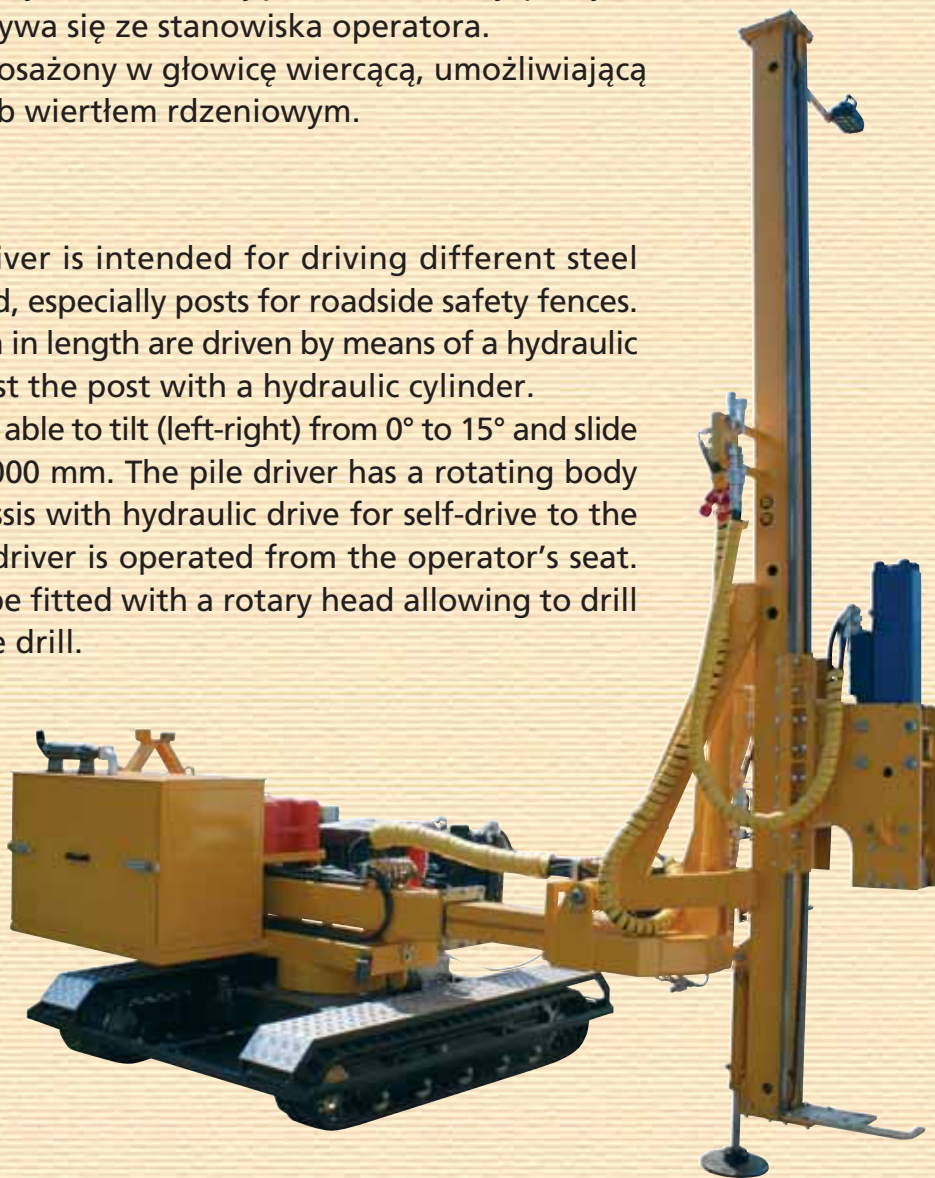
Kafar może być wyposażony w głowicę wierzącą, umożliwiającą wiercenie ślimakiem lub wiertłem rdzeniowym.

PURPOSE:

KB-3G track pile driver is intended for driving different steel sections into the ground, especially posts for roadside safety fences. Posts of maximum 3.2 m in length are driven by means of a hydraulic hammer pressed against the post with a hydraulic cylinder.

The pile driver mast is able to tilt (left-right) from 0° to 15° and slide out forward by max. 1000 mm. The pile driver has a rotating body frame and tracked chassis with hydraulic drive for self-drive to the building site. The pile driver is operated from the operator's seat.

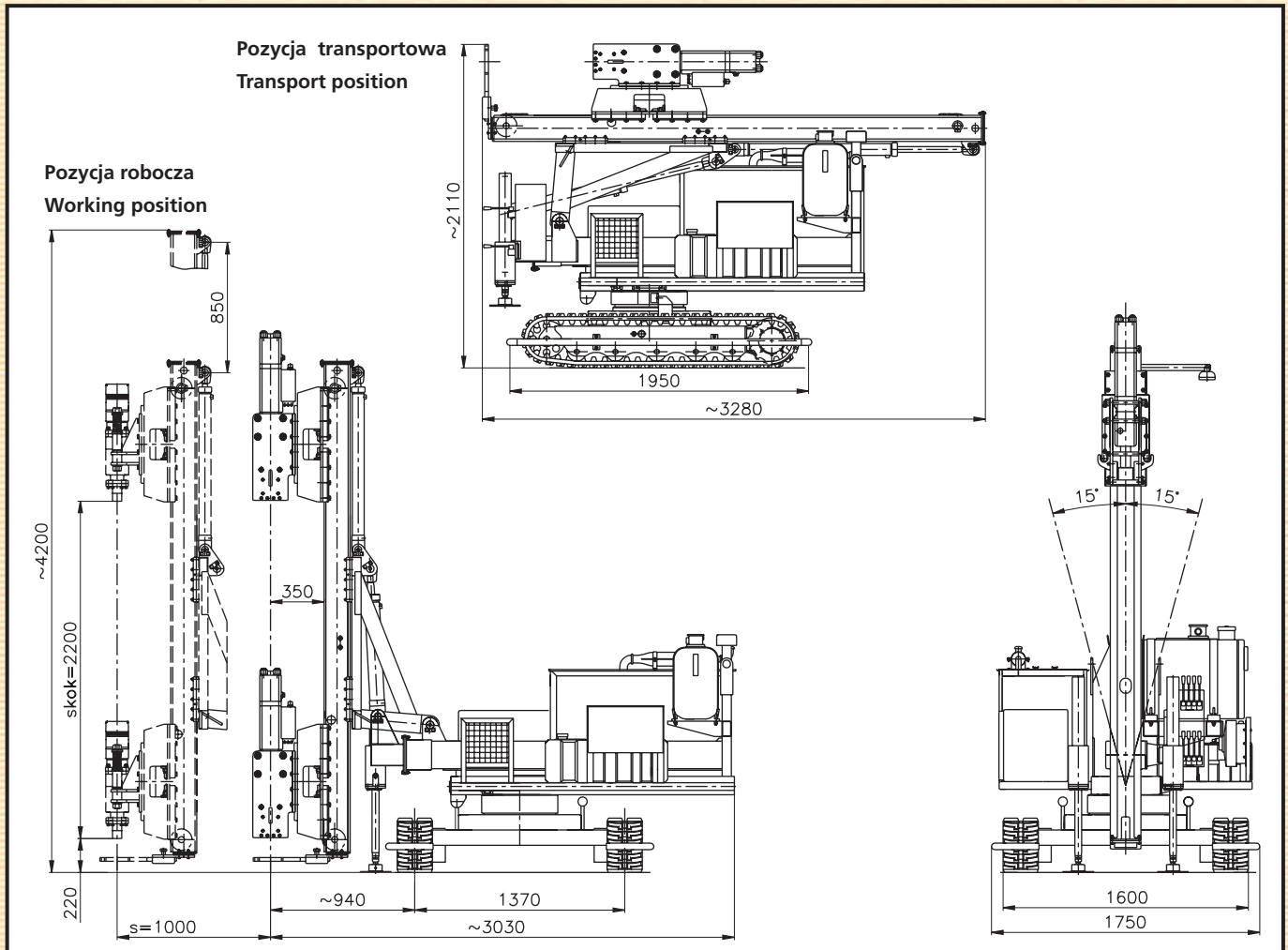
The pile driver may be fitted with a rotary head allowing to drill with an auger or a core drill.



PRZEDSIĘBIORSTWO INNOWACYJNO-WDROŻENIOWE „WAMET” Sp. z o.o.
85-727 BYDGOSZCZ, ul. Inwalidów 1
tel./fax +48 52 361-61-10, tel. +48 52 342-02-10, fax +48 52 361-61-19
e-mail: biuro@wamet.pl www.wamet.pl

KAFAR GAŚNIENICOWY DO BARIER OCHRONNYCH Typ KB-3G

TRACK PILE DRIVER KB-3G Type



DANE TECHNICZNE

Energia uderzenia	740 J
Ilość uderzeń	700÷900 ¹ /min
Ciśnienie pracy młota	14 MPa
Skok młota hydraulicznego	2200 mm
Przesuw prowadnicy	850 mm
Max. długość wbijanego elementu	3200 mm
Głowica obrotowa (opcja)	
Max. moment obrotowy	2000 Nm
Max. prędkość obrotowa	70 obr/min
Prędkość jazdy max.	30 m/min
Moc silnika spalinowego	25 kW
Siła docisku młota	200 daN
Max. siła wyrywania profili	30 kN
Masa kafara	2700 kg

TECHNICAL SPECIFICATION

Striking energy	740 J
Number of strokes	700÷900 ¹ /min
Hammer working pressure	14 MPa
Hydraulic hammer travel	2200 mm
Shift guide	850 mm
Max. length of a driven element	3200 mm
Rotary head (option)	
Max. torque	2000 Nm
Max. speed	70 rpm
Driving speed max.	30 m/min
Combustion engine power	25 kW
Hammer drive in force	200 daN
Max. profile pull out force	30 kN
Pile driver weight	2700 kg



PRZEDSIĘBIORSTWO INNOWACYJNO-WDROŻENIOWE „WAMET” Sp. z o.o.

85-727 BYDGOSZCZ, ul. Inwalidów 1

tel./fax +48 52 361-61-10, tel. +48 52 342-02-10, fax +48 52 361-61-19

e-mail: biuro@wamet.pl www.wamet.pl